

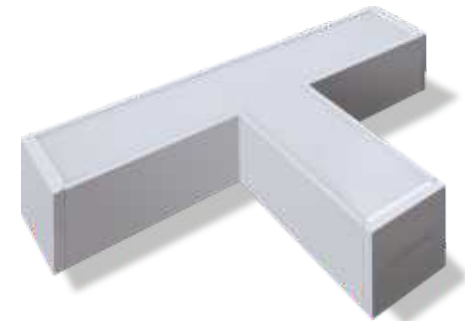
LED LINEAR LIGHT

T para Led Linear, es la solución de iluminación perfecta para espacios que necesitan una iluminación uniforme y versátil. Esta luminaria lineal está diseñada para una instalación rápida y sencilla, gracias a su sistema interconectable mecánico/eléctrico. Esto hace que sea una opción ideal para una gran variedad de espacios, desde pequeñas oficinas, espacios comerciales, etc.

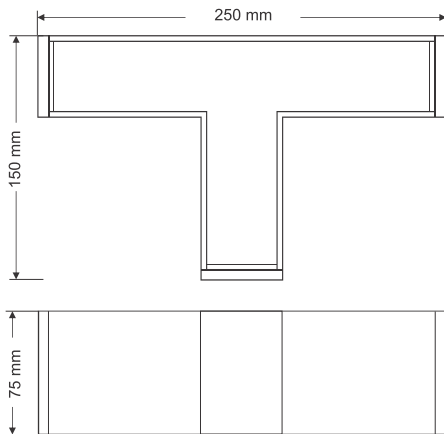
DL1281T

CARACTERÍSTICAS

Material cuerpo	Aluminio
Material reflector	N/A
Material difusor	PMMA
Instalación de producto	Adosable y Colgante
IP	20
Color	Blanco Negro mate
Peso	1380g
Medidas Producto	150x250x75mm
Medidas Empaque	165x270x85mm



DIMENSIONES DEL PRODUCTO



FUENTE LUMINOSA

Tipología	Modulo LED SMD
Flujo luminoso	1200 lm
Vida promedio	15000 h
Tipo de vida	L70B50
CRI	80 Ra
Temperatura de color	6500 K / 4000 K / 3000 K
Ángulo de apertura	60°
Grado de protección	IK 02

DIMENSIONES DEL EMPAQUE



SISTEMA ELÉCTRICO Y CONTROL

Equipo	LAMPARAS LINEALES
Frecuencia de operación	50/60 Hz
Factor de potencia	> 0.90
Temperatura de operación	-10 a 40 °C
Distorsiones armónicas (THD)	< 20 %
Voltaje de entrada	220-240V
Consumo total	12W

La información técnica de los productos está sujeta a cambios sin previo aviso.